

Galerie mit der blauen Tür

Friedrichstraße 34, D-90408 Nürnberg
Fon Fax 0911 - 365 92 99

Eröffnung am Donnerstag,
den 21. Juni 2007
von 17.00 - 21.00 Uhr.
Um 19.00 Uhr spricht
Eva Schickler MA

Dauer der Ausstellung
21. Juni - 21. Juli 2007
Öffnungszeiten
Di - Fr 15.30 - 18.30 Uhr,
Sa 10.00 - 14.00 Uhr.
Am Sonntag, den 24. Juni
11.00 - 16.00 Uhr

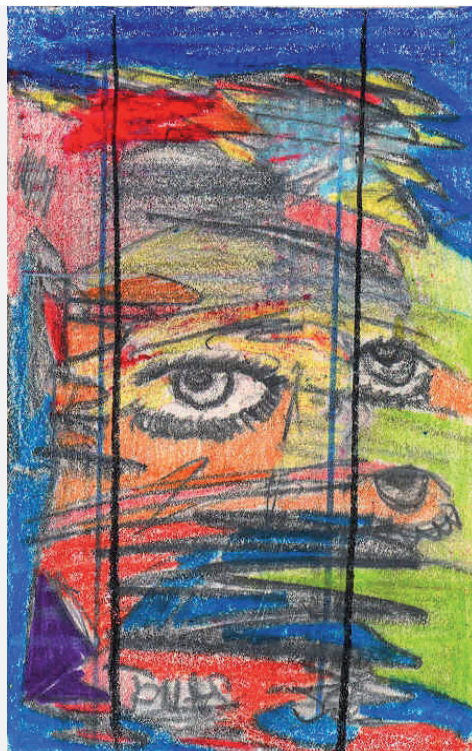


BIRGIT RAMSAUER The Dialog with the Unknown Artist

So wurde das legendäre Künstlerbedarfsgeschäft in der Canal Street in New York im Stadtteil Manhattan zum Ausgangspunkt der seit 2003 entstandenen Serie von kleinformatigen Zeichnungen der kosmopoliten Künstlerin. Pearl Paint wurde 1933 eröffnet. Als sich die Metropole zu einem führenden Kunstzentrum in der Welt entwickelte, entwickelte sich Pearl Paint gleichzeitig zum größten Künstlerbedarfsgeschäft mit, weitere Filialen entstanden. Heute ist Pearl Paint Kult und Künstler-Mekka, übt auch auf Kunsttouristen eine geradezu magische Anziehungskraft aus.

Und jeder Künstler, der einen Stift ausprobierte, hinterließ dort auf kleinen, bereitliegenden Zetteln entsprechendes Gekritzelt: Zeichen, Gesichter, Augen, Buchstaben, Wörter, Striche, Muster, die üblicherweise keine weitere Beachtung fanden und schließlich im Müll landeten; Bis sich Birgit Ramsauer für die anonymen Gesten interessierte. „Die Künstlerin wird zum „Stift der Menschen“, sie ist nicht länger die alleinige Autorin des Werks. Sie fungiert nur als das Werkzeug der improvisierten Schöpfer.“ (Ombretta Agrò)

Unter formalen Gesichtspunkten handelt es sich meist um etwa 8 x 12 cm kleine, bekritzelte Papiere, die von Ramsauer gesammelt und zu neuen Kompositionen weitergezeichnet wurden. Das Ergebnis ist ein überwiegend farbenfrohes Spektrum, mal mehr oder weniger informell, mal mehr oder weniger abstrakt. Rhythmische Farblinien, Akzente, Schraffuren oder Punkte entsprechen der jeweiligen emotionalen Bewegtheit, Spontaneität und Inspiration. Ein Dialog befasst sich laut David Bohm jedoch nicht nur mit den Annahmen selbst, sondern auch den Denkprozessen hinter den Annahmen.



Das Besondere an diesen Arbeiten ist daher die künstlerische Haltung, die ihnen zugrunde liegt:

„Ich verstehe mich im wesentlichen als Performancekünstlerin, die nicht nur den eigenen Körper und die eigene Persönlichkeit in unterschiedliche gesellschaftliche Zusammenhänge stellt, sondern auch bewusst sichtbare Spuren hinterlässt. In der Tradition der amerikanischen und deutschen Performance Art, greife ich in fremde Kontexte ein und markiere die zufälligen Markierungen, die andere Menschen unbewusst hinterlassen... In meinen Performances agiere ich als Moderatorin und visuelle Übersetzerin von alltäglichen, eher unscheinbaren menschlichen Handlungen, die sich überall auf der Welt abspielen können. Dabei betreibe ich mit den „Spurensicherungen“ auf mehreren Ebenen

eine Art kulturspezifische Analyse...“ (Birgit Ramsauer)

So gesehen stehen Birgit Ramsauers Zeichnungen – der Kontinuität ihrer bisherigen Werke entsprechend – vor allem für Interaktion, Interkommunikation, für Relikte menschlicher Handlungen sowie eines reflexiven künstlerischen Prozesses in welchem der performative Akt und die Fragen, die hierbei aufgeworfen werden mehr Bedeutung erhalten, als das gestaltete Ergebnis. Gesten sind bis heute zeitlose Urformen menschlicher Kommunikation. Ihr Zweck liegt letztlich in der Interpretation und Auseinandersetzung damit.

© Eva Schickler, Nürnberg

deutsches haus

42 Washington Mews
New York, NY 10003
Phone 212.998.8660
Fax 212.995.4327

deutsches.haus@nyu.edu



Opening

Saturday, April 14, 2007 at 6.00 pm

April, 14 - May 12, 2007

Monday - Friday from 10.00 am - 5.00 pm



BIRGIT RAMSAUER The Dialog with the Unknown Artist

Whoever originated the scribble, which is the foundation for Birgit Ramsauer's current series, "The Dialogue with the Unknown Artist," now for the first time exhibited in Nürnberg und New York, remains anonymous. It could even be Ross Bleckner, Christo & Jeanne Claude, Hans Haacke, Alex Katz, Jeff Koons, Lawrence Weiner or Marina Abramovic as much as it could originate from any unknown. For many of the world famous as well as unknown artists today live and work in the area of Pearl Paint and shop there – Birgit Ramsauer as well.

The legendary artist supply store on Canal Street in the New York borough of Manhattan became the starting point for the series of small format drawings from the cosmopolitan artist that originated in 2003. Pearl Paint opened in 1933.

As the city evolved into a leading art center of the world, Pearl Paint developed into the largest artist supply store with additional branches in existence. Today Pearl Paint is a cult und art – mecca, which also exerts an almost magical appeal to art tourists.

For each artist, who picked up a pencil, left behind doodles on any available small slips of paper: figures, faces, eyes, letters, words, streaks, patterns, which otherwise receive no further attention and in the end land in the garbage, that is until Birgit Ramsauer becomes interested in the anonymous gesticulations.

The artist becomes the „Stylus of Men,“ she is no longer the soul author of the work. She acts only as the instrument of the ad-lib creator.“

Under formal aspects, the pieces Birgit Ramsauer collected and finished into new compositions, are small 8 x 12 cm papers, filled with experimental scribbles. The result is a



predominately colorful spectrum, more or less informal, more or less abstract. Rhythmic color lines, accents, hatchings or points, correspond to the respective emotional choppiness, spontaneity and inspiration. A dialog is engaged, says David Bohm not only with the impression itself, but rather the thought process behind the impression. What is so remarkable about the work is thus the artistic mindset which underlies it.

“I see myself intrinsically as a performance artist, who not only positions her own body and personality in different societal contexts, but also deliberately leaves behind visible clues. In the tradition of American and German performance art, I engage in foreign contexts and accentuate the chance marks, in which other people unknowingly leave behind. In my performances I

operate as a presenter and visual translator of everyday, rather unimpressive human practices, which can happen all over the world. In so doing, I carry out the “securing of evidence”, through a more multi-plane type of cultural specific analysis...” (Birgit Ramsauer)

Thus Birgit Ramsauer's drawings are viewed in this way and in-line with her work up until now, particularly for their interaction, inter-communication, for relics of human practices as well as reflective artistic processes in which the performance type and the questions posed are given more meaning in the formulated results. Gestures are even today timeless prototypes of human communication. Their purpose lies ultimately with the interpretation and analysis.

© Eva Schickler MA, Nürnberg

Translation: Nora Reitemeyer MA, New York